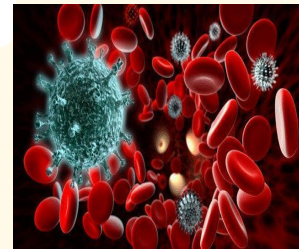
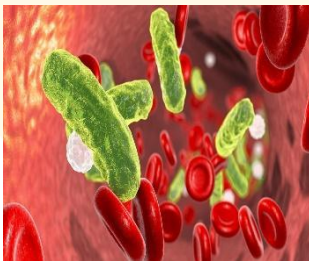


# - CURSO DE ABORDAGEM DE SÉPSIS E CHOQUE SÉPTICO EM PEDIATRIA -

15 de março de 2023



Hospital Dona Estefânia



## Coordenação

Centro de Simulação Avançada em Pediatria



## Patrocínio Científico



**Formadores:** Dra. Ana Margarida Garcia, Dr. Anaxore Casimiro,  
Dra. Filipa Marujo, Dr. Guilherme Lourenço, Dra. Inês Salva,  
Enf. Luís Pereira, Enf. Marta Sofia Oliveira, Dr. Rui Domingues,  
Dra. Rute Baeta Baptista, Dra. Sara Batalha

2023

## Curso de Abordagem de Sepsis e Choque Séptico em Pediatria

### Objetivos gerais do curso e objetivos de aprendizagem:

- Revisão de conhecimentos teóricos de síndrome de resposta inflamatória sistémica, sepsis e choque séptico em idade pediátrica
- Treinar a abordagem em casos clínicos de choque séptico compensado, descompensado com resposta a volume, refratário a fluidos, refratário a vasopressores, com recurso a Simulação Avançada
- Treinar técnicas de diagnóstico e estabilização iniciais ABCDE

### Destinatários e Inscrição:

- Médicos (Especialistas e Internos) e Enfermeiros
- Profissionais do **CHULC - 50 euros**; Profissionais **externos ao CHULC - 100 euros**

### Data e Horário:

- **09:00 – 17:30**

### Plano Curricular/Programa Detalhado:

Horas	Atividade
09:00-09:30	<b>Recepção / Apresentação/ Pré-teste</b>
09h30 – 11h30	<b>Sessão Teórica</b> Definições (Inês Salva) Agentes e antibioterapia (Margarida Garcia) Golden hour (Rui Domingues e Luís Pereira) Choque frio/choque quente (Inês Salva/Anaxore Casimiro) ABCDE (Anaxore Casimiro) Corticóides e ECMO (Anaxore Casimiro)
11h30 – 11h45	<i>Coffee- Break</i>
11h45 – 12h20	<b>Bancas práticas – casos clínicos</b> Sepsis grave e choque séptico compensado (grupo A + B) Choque séptico refratário (grupo C + D)
12h20-13h00	<b>Bancas práticas – casos clínicos</b> Sepsis grave e choque séptico compensado (grupo C + D) Choque séptico refratário (grupo A + B)
13h00 – 14h30	<i>Almoço</i>
14h30 – 15h30	<b>Bancas práticas – técnicas (30 minutos cada banca)</b> Acessos vasculares (grupo A) – Luís Pereira, Filipa Marujo Via aérea (grupo B) – Rui Domingues, Rute Baptista, Sara Batalha Preparação fármacos – suporte aminérgico e antibioterapia (grupo C) – Marta Sofia Oliveira, Inês Salva Ecografia POCUS (grupo D) – Guilherme Lourenço, Anaxore Casimiro
15h30 – 15h45	<i>Coffee - Break</i>
15h45 – 16h45	<b>Bancas práticas – técnicas (30 minutos cada banca)</b> Acessos vasculares (grupo C) – Luís Pereira, Filipa Marujo Via aérea (grupo D) – Rui Domingues, Rute Baptista, Sara Batalha Preparação fármacos – suporte aminérgico e antibioterapia (grupo A) – Marta Sofia Oliveira, Inês Salva Ecografia POCUS (grupo B) – Guilherme Lourenço, Anaxore Casimiro
16h45 – 17h30	<b>Avaliação e encerramento do Curso</b>